

みんなで、みまもる。
これからの見守りサービス。

有料プラン

※1~4
(詳細は裏面参照)

- ✓ 地図上で、見守り端末を検知した位置の履歴を確認
- ✓ 見守りポイントを通過した時に、自動でアプリやメールで通知

(注) 自動で通知を受けるためには、お客さまにて、設定が必要です。



見守り端末

充電
不要

軽い
20g

生活
防水



サービス利用料金 (税込)

※5~12 (詳細は裏面参照)

毎月払い料金	月額 508 円	
年度一括払い料金	月額 457.6 円 × 12ヶ月分	
初回契約事務手数料	2,200円	
支払方法	年度一括払い	コンビニ支払い ※13※14※16 クレジットカード支払い※14※15
	毎月支払い	クレジットカード支払い※14※17

お問合せ先

OTTADE! 見守りサービスサポートセンター : 0570-037-360

受付時間 : 9 時 ~ 18 時【月~金 (祝・祭日除く)】

メール : support@ottade.jp

みんなでみまろう

保険サービス（生活サポートサービス）が付いています！

※18

見守りサービスだけでなく、日常生活における「お困りごと」「お悩み」の相談や、暮らしに役立つ情報を提供することで、より良い暮らしのサポートをいたします。

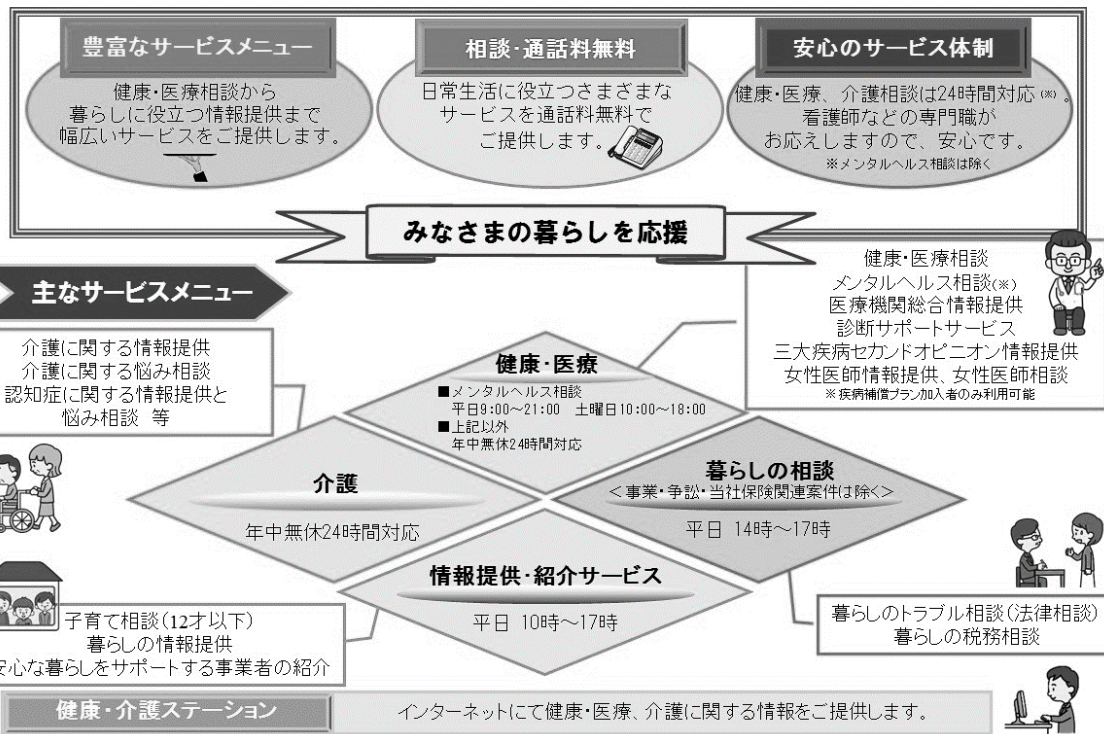
また、見守りサービス対象者（お子さま）のおケガの補償として、団体総合生活補償保険が付帯されます。

（無料サービス期間中の補償はありません。）

補償内容・補償期間等の詳細は、お申込み完了後にメールにてご案内するサイトにてご確認ください。

（引受保険会社／三井住友海上火災保険株式会社）

担保項目	保険金額
傷害死亡・後遺障害保険	10万円



お申込みの撤回、見守り端末の返品について

お客さまのご都合によるお申込みの撤回（見守り端末の返品等）についてはお受けいたしかねます。

また、サービスに付属する見守り端末に不良があった場合は、見守り端末引渡後、7日以内にメール又は電話でご連絡をお願いします。

- ※1 契約者1人につき契約できる数は、10契約までとします。また、お子さま1人につき、1以上を契約するものとします。
- ※2 見守り端末の所有権は契約者が有するものであり、解約後は契約者にて処分するものとします。
- ※3 施設通知設定の施設上限数は30箇所とし、宛先メールアドレスの上限数は3件とします。
- ※4 見守りサービスの動作環境については下記のとおりです。
アプリ：iOS13以降、もしくはAndroid 8以降のスマートフォン
- ※5 ご利用料金は月単位もしくは年度単位となっております。日割り計算はございません。
- ※6 年度払いにてご契約後、年度途中で解約された場合、本サービスの利用規約に基づき、対応いたします。（中途解約手続き）
- ※7 ご請求額は、税抜価格の合計に消費税相当額を加算し、1円未満を切り捨てます。
- ※8 クレジットカードでお支払いの方は、カード会社の会員規約で定められた日に決済がなされます。
- ※9 お客さまのクーポン入力間違いにより、お支払いになった初回契約事務手数料等の料金については、返金いたしません。
- ※10 見守りサービスは、クレジットカード、コンビニ支払いともお客様からの解約の申し出がない限り、自動で更新されます。
- ※11 見守り端末等の故障、紛失によりサービスが利用できない期間についても、ご利用料金をお支払いいただけます。
- ※12 見守り端末の破損・紛失等により、再配布（追加購入）をご希望の場合は、「特定商取引法に基づく表示」に記載の費用をお支払いいただく場合があります。まずは、OTTADE！見守りサポートセンターまで、ご相談ください。
- ※13 コンビニ支払いの場合、手数料330円（税込）を本サービスご利用料金と合わせてお支払いいただけます。
- ※14 初めてご利用される（無料サービス期間有する）場合は、無料サービス終了月の翌月1日から利用料金が発生します。また、社会実験に参加の方は、社会実験の終了月までに継続申込を行うと、社会実験終了月の翌月1日から利用料金が発生します。過去にサービス（社会実験含む）をご利用されたことがある方（見守り端末所有）の場合は、申込完了後、即日ご利用料金が発生します。
- ※15 契約成立後、当年度分は利用料金が発生した日に請求し、次年度からは毎年4月1日に請求いたします。なお、お客さまのお支払いは、お客さまご利用のカード会社の会員規約で定められた日になされます。
- ※16 契約成立後、登録された住所へ払込伝票を郵送します。お支払い期限は、弊社が払込伝票を送付した月の翌月10日までとなります。
- ※17 クレジットカード払いのみ対応しており、契約成立後、当月分は利用料金が発生した日に請求し、翌月からは毎月1日に請求いたします。なお、お客さまのお支払いは、お客さまご利用のカード会社の会員規約で定められた日になされます。
- ※18 自動付帯保険サービスは利用料金が発生する日の翌日午前0時より適用されます。あらかじめご了承ください。

記載内容は、2023年8月1日現在のものであり、予告無く変更する場合があります。最新の情報は、OTTADE！ホームページよりご確認ください。

事業者名：関西電力送配電株式会社 代表取締役社長 白銀 隆之
住所：大阪府大阪市北区中之島3丁目6番16号

いまどこ？がすぐわかる
スマート防犯ブザー

otta.g



※グッドデザイン賞受賞

万が一の時にも安心。
位置と声で助けが呼べる
進化した防犯ブザー



いまどこ？がすぐわかる
GPSと独自技術による
高精度の位置記録



ご利用料金プラン

月額料金	680円 (税込 748円)	800円 (税込 880円)	980円 (税込 1,078円)
付帯する ボイスメッセージ 利用回数	10回/月	80回/月	220回/月
	足りなくなったら追加チャージ 200回/300円 (税込 330円)		
どんな人に オススメ	ボイスメッセージは緊急時のみ、 主に見守り端末として使いたい方	登下校の見守りはもちろん、急な子供 への伝言や、放課後のお出かけ時の ちょっとした連絡に使いたい方	見守りに加え、子供と毎日の会話を 楽しむ、コミュニケーションツール として主に使いたい方



これまでのOTTADE!とotta.gの違いは？

プラン名		緊急時の位置情報確認	見守りポイント通過による位置記録と通知	GPSによる位置記録	見守り端末の保証	防犯ブザーおよび緊急通報	電池・バッテリー
OTTADE! 	無料プラン	○	×	×	×	×	最大1年
	有料プラン	○	○	×	×	×	
otta.g 		○	○	○	○	○	最大30日 (充電式)

※見守り端末otta.gが破損した場合、規定に基づき無償にて新しい端末をお届けします。
(詳しくはサービス申し込み時の保証内容をご確認ください)

※契約時は初回到事務手数料3,300円が必要となります。

※ボイスメッセージはチャージのご利用で、当月の利用回数を増やせます。翌月への繰り越しはできません。

お問合せ先

OTTADE! 見守りサービスサポートセンター

お電話：0570-037-360 (受付時間：月～金(土・日・祝祭日を除く) 9:00～18:00)

メール：<https://www.ottade.jp/contact/>

